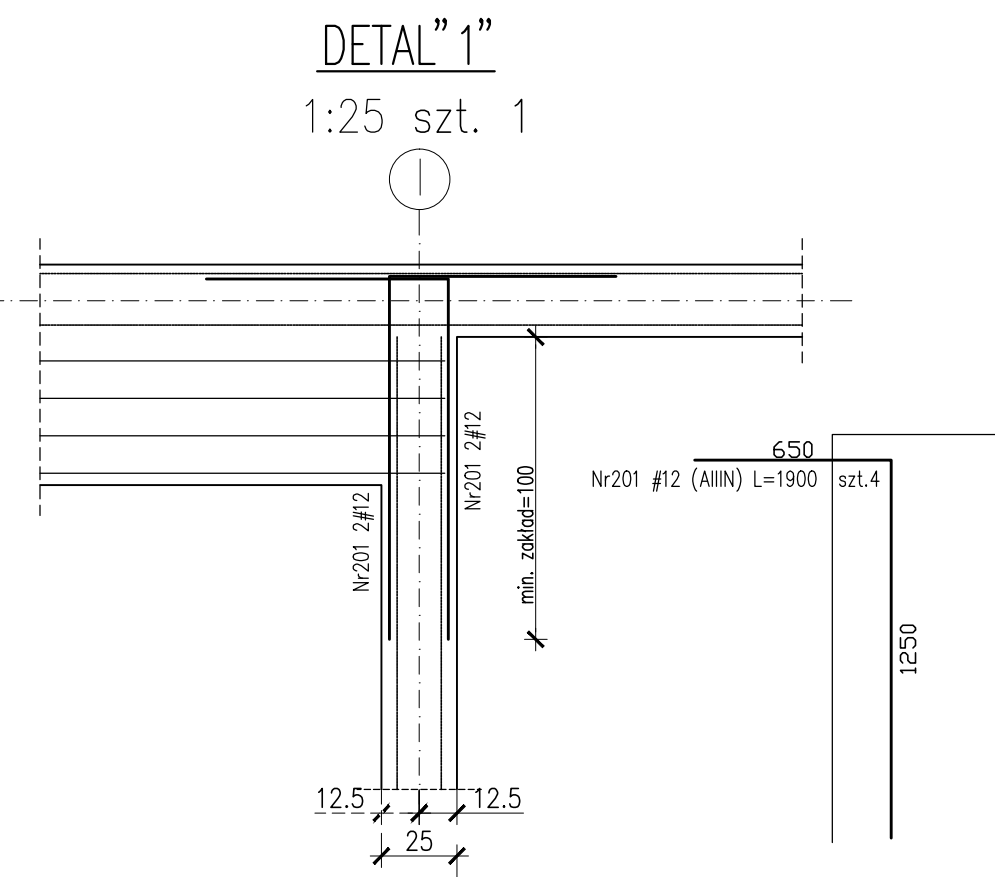
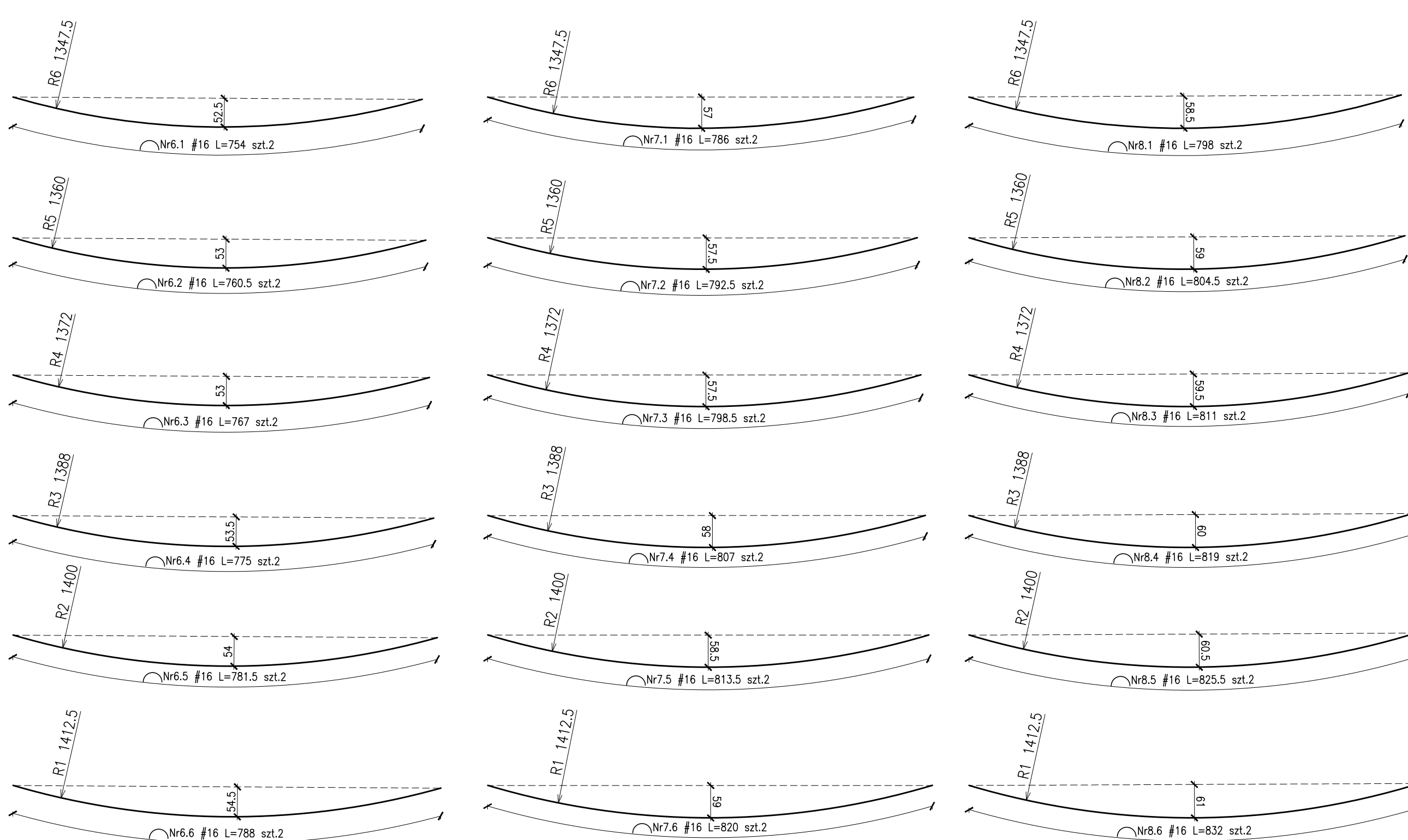
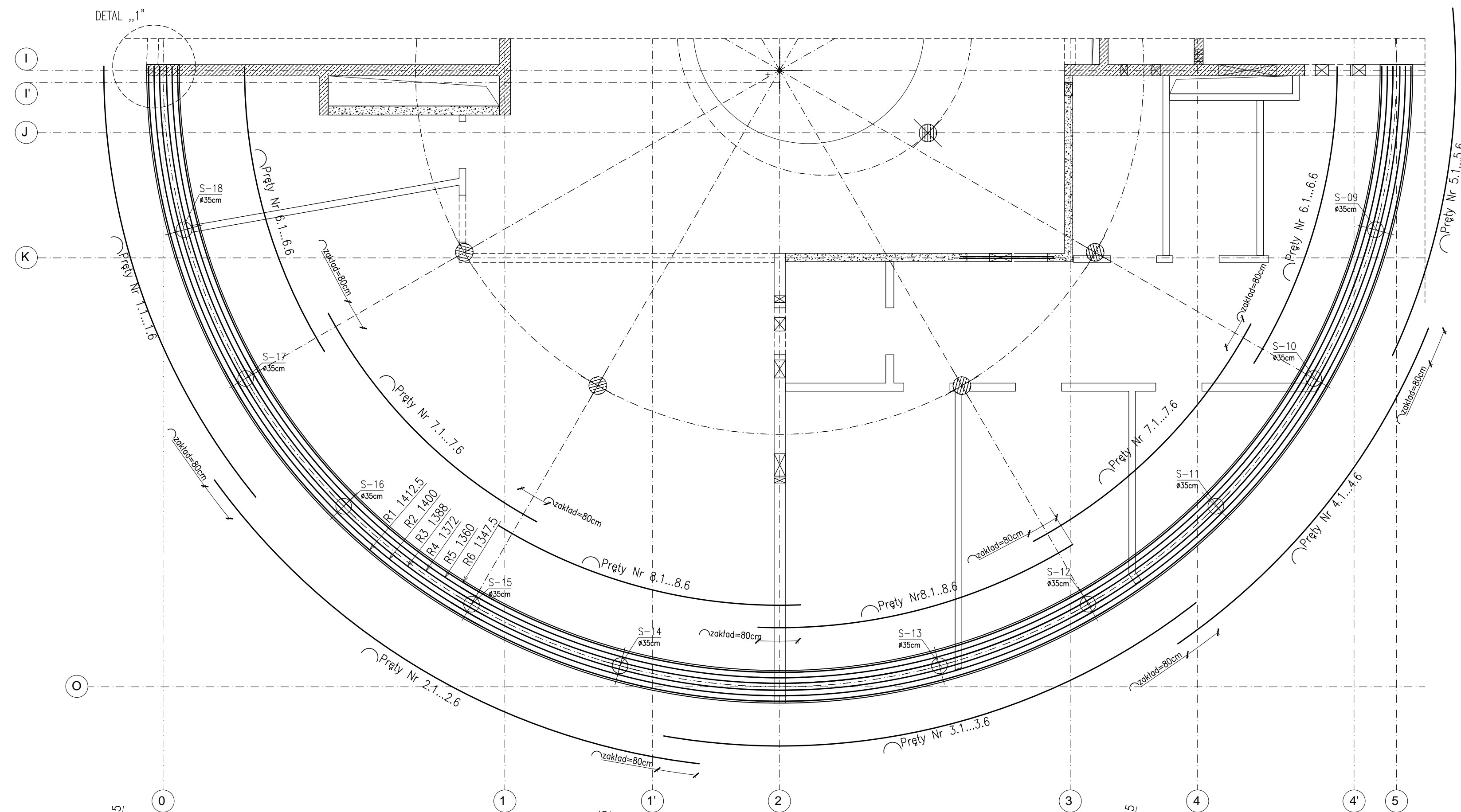
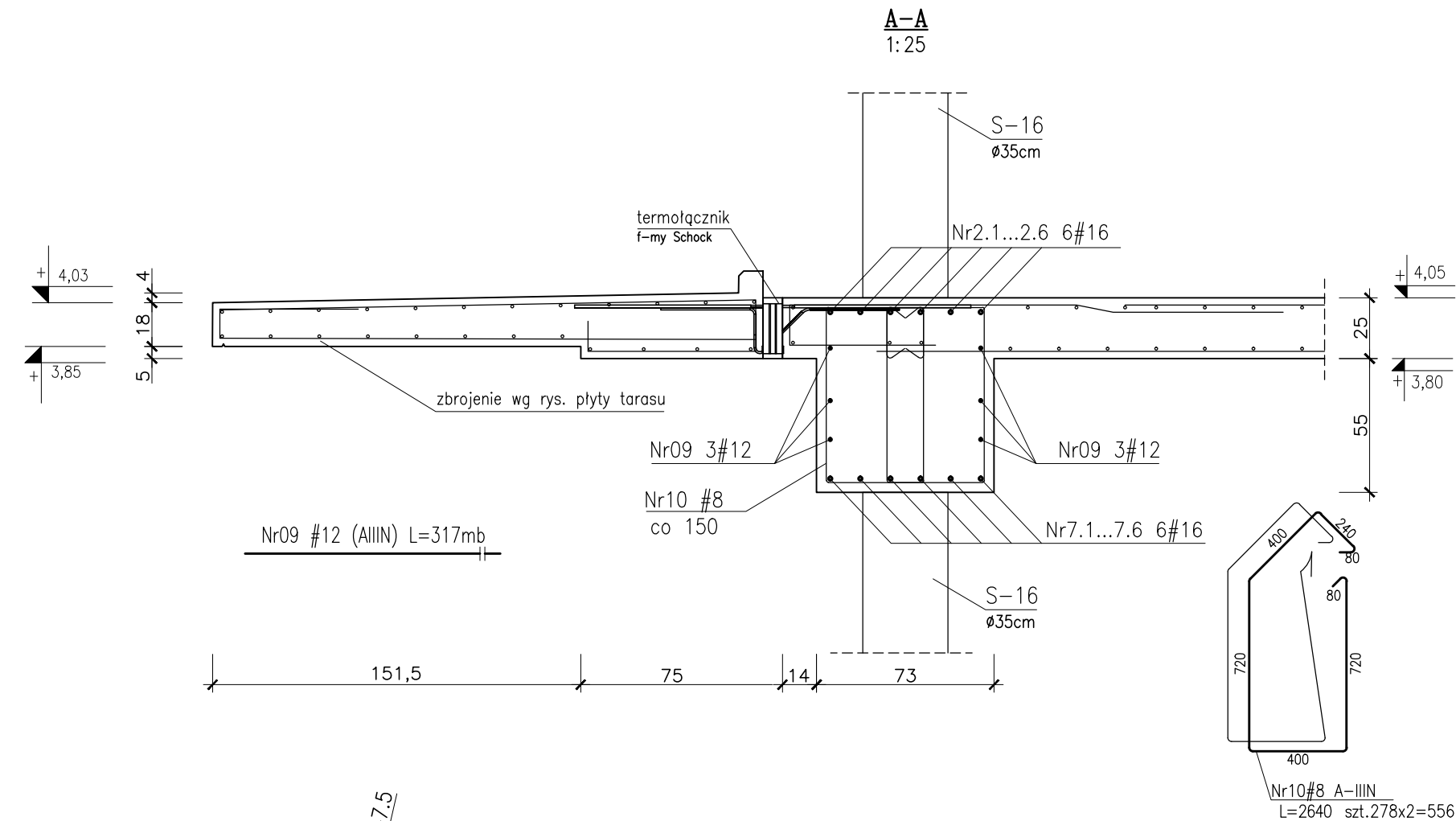
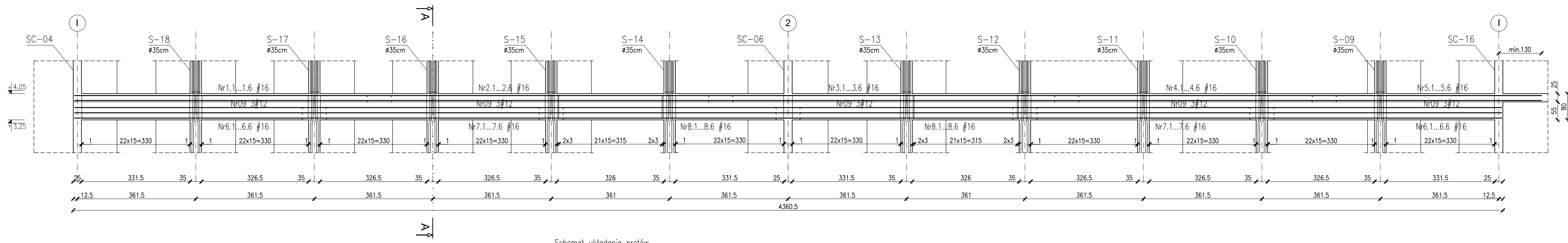


Poz. 6.02 Skala 1:75 szt.1
Poz. 5.02 Skala 1:75 szt.1
Poz. 4.02 Skala 1:75 szt.1



Beton kondygnacje nadziemne:
- C20/25
Otulina zbrojenia:
- nadproża/belki Cg=4,0cm
- ściany Cnom=3,0cm
- słupy Cg=5,0cm
Stal zbrojeniowa:
B500SP EPSTAL ZAMIENNIK A=IIN (RB500W)
Zestawienie stali zbrojeniowej ZS2-73-00

Klasa ekspozycji:
- nadziemne XC1
- płyta balkonowa XC4, XF1

UWAGI:
1. Rozpatrywać łącznie z PW Architektury i Instalacji wod.-kan., wentylacji, co i cw oraz instalacji elektrycznych.
2. Wszystkie elementy konstrukcyjne będące ze sobą powiązane (tj. ściany, belki, stropy) należy rozpatrywać łącznie w celu zapewnienia odpowiednich połączeń.
3. Roboty budowlane należy przeprowadzać na podstawie dokumentacji wykonawczej.
4. Rysunek należy rozpatrywać łącznie z częścią opisową i z innymi rysunkami dokumentacji architektonicznej oraz z oporowaniami branżowymi.
5. W elementach betonowych na budowie należy wykonać przejścia, przepusty, oraz osadzenia kabli zgodnie z zaleceniami projektów branżowych. Przed zabetonowaniem nadzór budowy powinien potwierdzić wykonanie odpowiednich czynności z tym związanych. W razie wątpliwości należy kontaktować się z nadzorem projektowym.

UWAGI dotyczące instalacji ogdromowej:
1. W konstrukcji słupa lub ściany osadzić wg. projektu instalacji elektrycznej, oznaczone symbolem E2 pręty Fe#16mm jako przewody odprowadzające instalacji ogdromowej. Przy wyprowadzeniu pręta ze słupa bądź ściany zabezpieczyć antykorozyjnie.
2. W ścianach pod ociepleniem budynku wg. projektu instalacji elektrycznej prowadzić płaskownik oznaczony symbolem E3 FeZn25x4mm z dachu do kontrolnego zaciśku probierzego ZP na poziomie terenu.
3. Na dachu zielonym pod 15 cm warstwą ziemi bądź płytami granitowymi prowadzić wg. projektu instalacji elektrycznej płaskownik oznaczony symbolem E4 FeZn25x4mm.

BUDOWA ZAKŁADU REHABILITACJI "KLINIKA BUDZIK DLA DOROSŁYCH" PRZY UL.KONDRATOWICZA 8 NA TERENIE MAZOWIECKIEGO SZPITALA BRÓDNOŃSKIEGO W WARSZAWIE

PROJEKT WYKONAWCZY KONSTRUKCJI BUDYNKU ZAKŁADU REHABILITACJI „KLINIKA BUDZIK”

BRANŻA KONSTRUKCYJNA	
Investor:	FUNDACJA EWY BŁASZCZYK "AKOOG?" - ORGANIZACJA POZYTYWU PUBLICZNEGO ul. Podlesna 4, 01-673 Warszawa tel. 22 8321913 e-mail: fundacja@akogo.pl, www.akogo.pl
Jednostka projektowa:	AUTORSKA PRACOWNIA ARCHYTEKTURY CAD SP. Z O.O. ul. Zamieńska 46, 04-158 Warszawa tel. 740 11 45, 740 11 50, fax. 879 84 20, e-mail: apacaci@pro.onet.pl, www.apacaci.pl
Projektanci:	mgr inż. Zenon Leonieński nr upr. proj. 135/Sz90 i inżynierowie konstruktorzy (podpisani)
Opracowanie:	inż. Aleksandra Florkowska
Rysunek:	
Numer rysunku:	K-73-00
Nazwa rysunku:	Belka obwodowa Poz.6.02, Poz.5.02, Poz.4.02
Skala:	1:75
Data:	13.12.2019